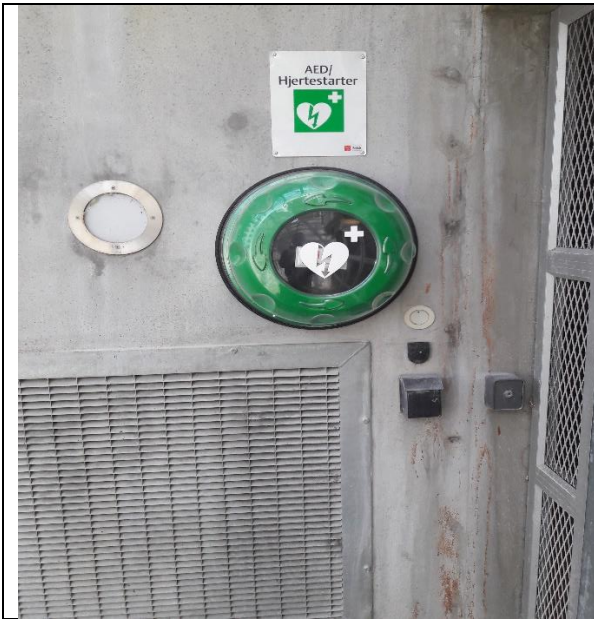


Hjertestarter (AED)

Ejerforeningen har anskaffet en hjertestarter (AED) til brug ved førstehjælp i tilfælde af hjertestop.

Hjertestarteren er placeret i venstre side af nedkørslen til P-kælderen mellem Tuborg Havnepark 9 og Tuborg Havnepark 11.



Hjertestarteren er placeret i et rundt skab som vist på billedet.

Skabet åbnes ved at dreje låget mod uret som markeret med pilene på låget. I skabet findes en taske indeholdende hjertestarteren og alt nødvendigt udstyr (elektroder mv.)

Hjertestarteren er af mærket Lifepak 1000 og ser ud som vist nedenfor.



Hjertestarteren betjenes ved at trykke på den grønne "On" knap og derefter følge instruktionerne enten på skærmen eller fra den indbyggede højttaler.

På Falcks hjemmeside findes en instruktionsvideo i hjertelungeredning samt brug af hjertestarteren. Instruktionsvideoen kan ses ved at klikke [her](#). Det anbefales at se videoen.

Såfremt du har haft brug for hjertestarteren eller observerer tegn på at skabet har været åbnet, bedes du meddele dette til bestyrelsen på e-mail bestyrelse@tuborg-havnepark.dk.

Med venlig hilsen

Bestyrelsen

Ejerforeningen Tuborg Havnepark C